



BINNENHOF VOL BLADPLANTEN

Het ontwerp voor deze buitenruimte bestaat eigenlijk uit twee tuinen, op twee niveaus: een dakterras en een benedentuin. Weelderig en uitbundig, maar wel binnen strakke kaders. Als een getemde wildernis. Op een klein oppervlak is hier een omsloten binnenwereld gecreëerd.



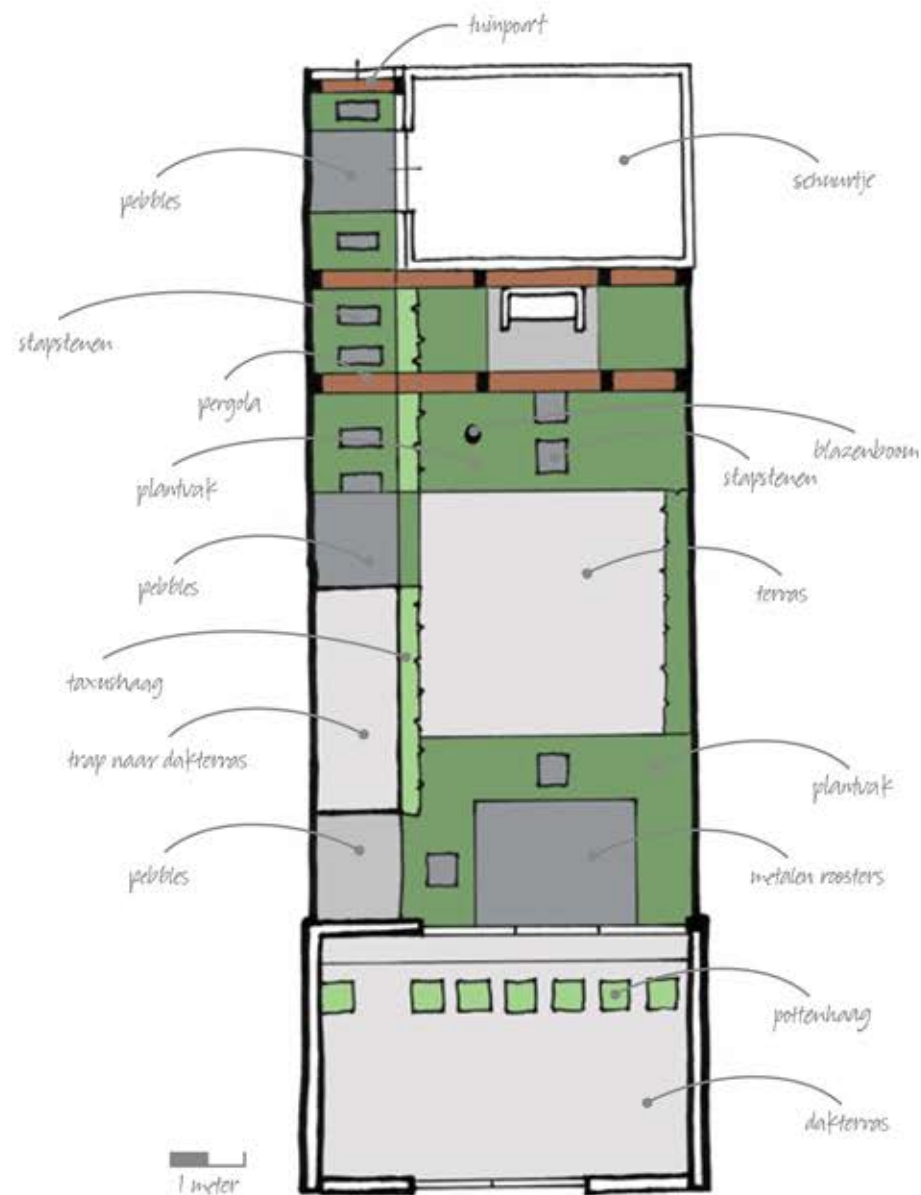


Vlonder van metalen roosters
 Vlak bij de pui is een terras van 'zwevende' roosters gemaakt. Ze zweven 17 cm boven het maaiveld en zijn uitneembaar, heel praktisch voor het onderhoud. Bij mooi weer ligt hier een matras om heerlijk te kunnen relaxen en vanuit een liggende positie te genieten van de tuin.



De woning is zo ingedeeld dat er op de begane grond plek is voor het kantoor. De achtertuin van 10,5 x 5 meter is een verlengstuk geworden van deze werkruimte, zeker dankzij de grote glazen wand. De woonkamer ligt op de eerste verdieping, met aansluitend het zonnige dakterras van 3,2 x 5 meter.

Direct achter de glazen wand van het kantoor stap je een groene, omsloten binnenhof in. Er is nauwelijks een overgang. Langs de randen is veel hoog groen, twee hoge bamboes breken de gevel. Tussen de bamboes door loop je naar het centrale terras, als door een poort. Dit effect van een doorgang wordt drie keer herhaald: de schuifpui, de twee bamboes en achter het terras twee pollen prachtriet. Midden in de tuin is geen hoge beplanting, zodat het effect van een open plek in het bos ontstaat. Het bankje achterin, onder een met blauwe regen begroeide pergola, fungeert als eindpunt van de zichtas die begint in het kantoor.



ONTWERP	Het Buitenland/Marijn Vereijken
OPPERVLAKTE	52,5 m ²
SOORT TUIN	achtertuin bij rijtjeswoning met dakterras
ONDERHOUD	gemiddeld onderhoud
LIGGING	zuid



GRIJS EN GROEN

De kleuren van de woning zijn doorgezet in de tuin. Het metaalgrijs van de aluminium kozijnen en jaloezieën, het lichte grijs van een stalen trap en de betonvloer worden buiten herhaald. De verharding bestaat uit lichtgrijze hardstenen tegels voor het terras, granieten stapstenen, 'pleintjes' van blauwgrijze pebbles en metalen roosters. In de beplanting wordt frisgroen en groengeel blad afgewisseld met blauwgroen blad, zwarte bamboestelen en als subtiel accent een witte bies in het blad van het prachtriet. Geen kleurige bloemen, alleen hier en daar wat wit.

Er is veel schaduw, hier groeien de hartlelie, Japans bosgras, de mannetjesvaren (*Dryopteris filix-mas*) en klimhortensia prima. De strakke lijnen van de bestrating worden doorbroken door bodembedekkers zoals mansoor en dikkemanskruid. De planten mogen elkaar overal raken, alles is vervlochten. Zelfs onder de roosterterrassen groeit het dikkemanskruid. Het weelderige groen wordt ingekaderd door strak geschoren hagen van *Taxus*. Er is ook veel 'verticaal' groen. Wanden vol klimop, de luchtige kroon van de

Het dakterras

Zowel in de zomer als in de winter moet het dakterras mooi zijn, het is immers direct verbonden met de woonkamer. In tegenstelling tot de benedentuin is het hier heel zonnig. De sterke, doorbloeiende witte klimroos *Rosa 'Schneewittchen'* komt samen met een bosrank (*Clematis*) van beneden omhoog geklommen. Dat geldt ook voor de druif, die strak langs de wand en de muur is geleid. Een rij potten met *Buxus* ('een pottenhaag') langs het hek benadrukt de breedte van het terras.



Planten uit deze tuin

Mansoor, *Asarum europaeum*

Japans bosgras, *Hakonechloa macra 'Aureola'*

Hartlelie, *Hosta 'Halcyon'*

Blazenboom, *Koeleruteria paniculata*

Prachtriet, *Miscanthus sinensis 'Malepartus'*

Dikkemanskruid, *Pachysandra terminalis*

Zwarte bamboe, *Phyllostachys nigra*

Trosroos, *Rosa 'Schneewittchen'*

ELK JAAR WEER ANDERS

In de potten bloeien jaarlijks andere witte eenjarigen, vaste planten en siergrassen. Geliefd zijn hartlelie, siergrassen, grijsgroene *Helichrysum petiolare* en eenjarige zomerbloeiërs zoals witte babytranen (*Bacopa*), *Petunia* en *Lobelia*. Ook door te wisselen met accessoires, zoals meubilair, kussens, potten en de waterschalen, zijn de details in deze stadstuin elk jaar weer anders.



mevets gebruiken
de waterschaal
als badje

